

# CTL-7460

## INSTRUCTIVO DE INSTALACIÓN

\*Instructivo solo como referencia de instalación

CTL-7460







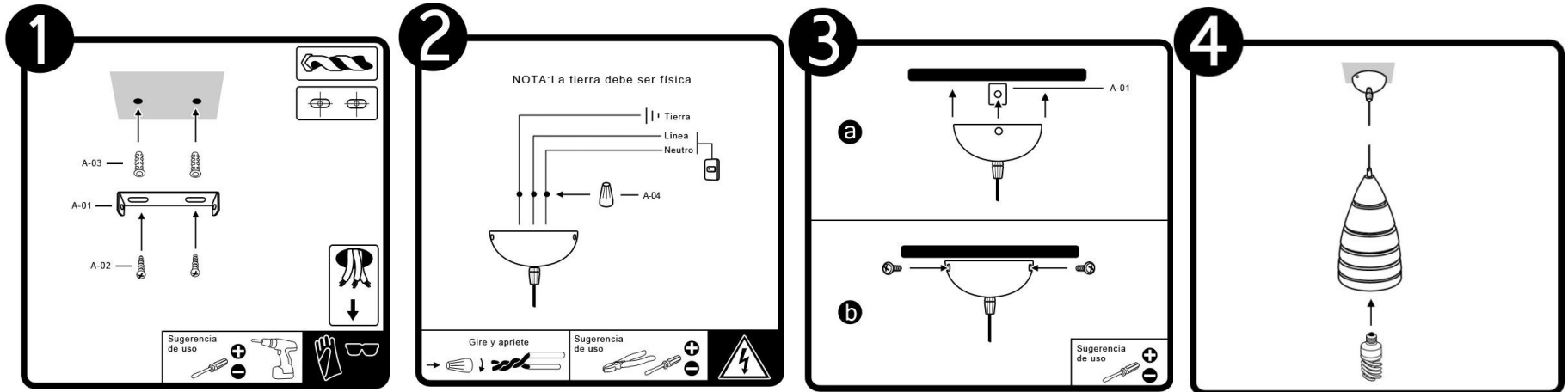
### PRECAUCIÓN:

1-Desconecte la fuente de energía eléctrica durante la instalación y antes de darle servicio.

### LISTA DE PARTES:

#### Accesorios Anclaje

-  A-01 Anclaje x 1
-  A-02 Pija x 2
-  A-03 Taquete x 2
-  A-04 Conector rápido x 3



**RECOMENDACIÓN:** Favor de consultar el instructivo impreso que viene dentro del empaque del producto.