

*Instructivo solo como referencia de instalación

LISTA DE PARTES:

Accesorios Anclaje

-  A-01 Anclaje x 1
-  A-02 Poste x 1
-  A-03 Conector rápido x 3
-  A-04 Tuerca de ajuste x 2
-  A-05 Rondana x 2

IP44

PRECAUCIÓN:

1-Desconecte la fuente de energía eléctrica durante la instalación y antes de darle servicio.

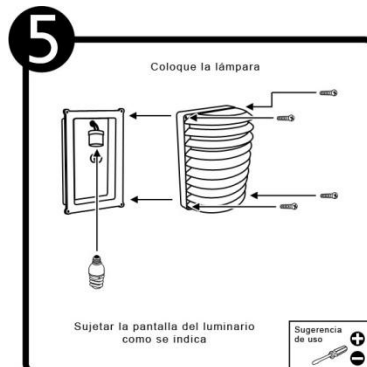
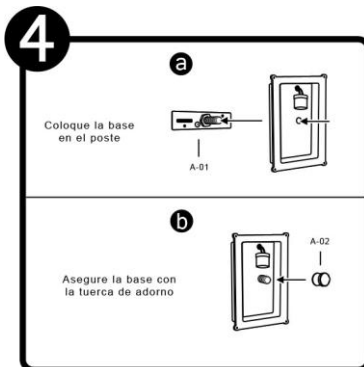
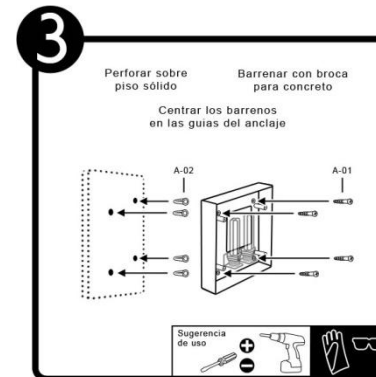
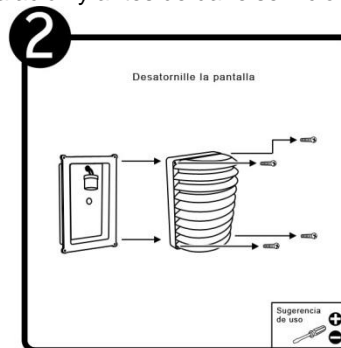
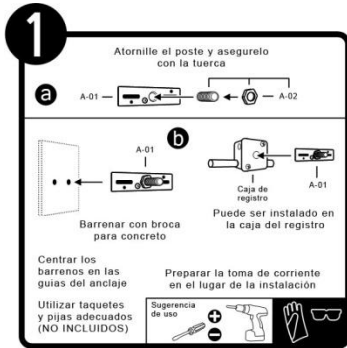
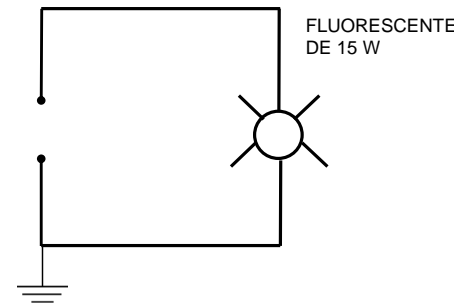


DIAGRAMA ELÉCTRICO



MANTENIMIENTO:

Desconecte la fuente de energía. Limpie el luminario y sus partes internas, con un paño seco y revise las conexiones periódicamente.

RECOMENDACIÓN: Favor de consultar el instructivo impreso que viene dentro del empaque del producto.