



*Instructivo solo como referencia de instalación

LISTA DE PARTES:

Accesorios Anclaje



A-01 Anclaje x 1



A-02 Tornillo x 2



A-03 Tuerca de ajuste x 2



A-04 Rondana x 2



A-05 Conector rápido x 3

IP44

PRECAUCIÓN:

1-Desconecte la fuente de energía eléctrica durante la instalación y antes de darle servicio.

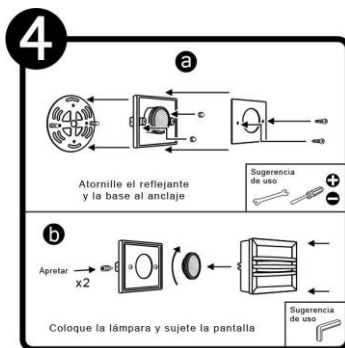
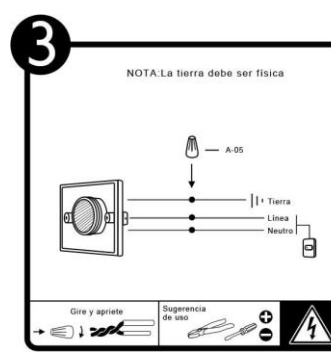
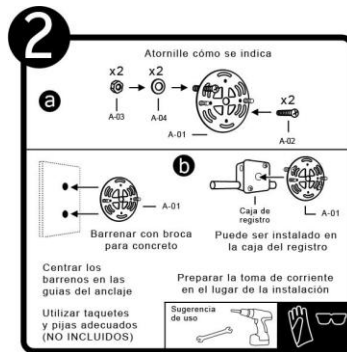
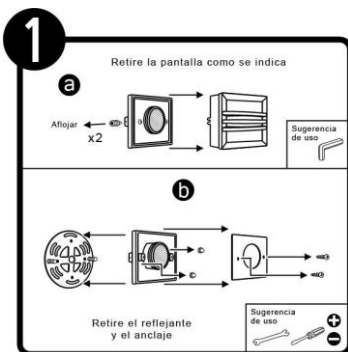
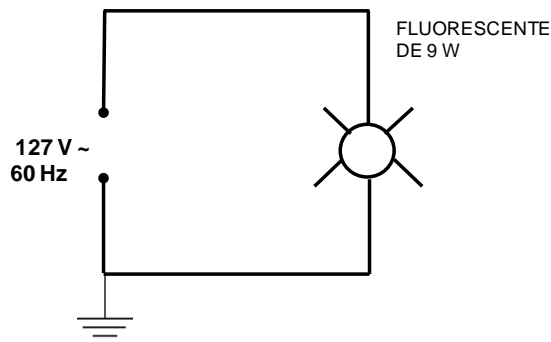


DIAGRAMA ELÉCTRICO



MANTENIMIENTO:

Desconecte la fuente de energía. Limpie el luminario y sus partes internas, con un paño seco y revise las conexiones periódicamente.

RECOMENDACIÓN: Favor de consultar el instructivo impreso que viene dentro del empaque del producto.